

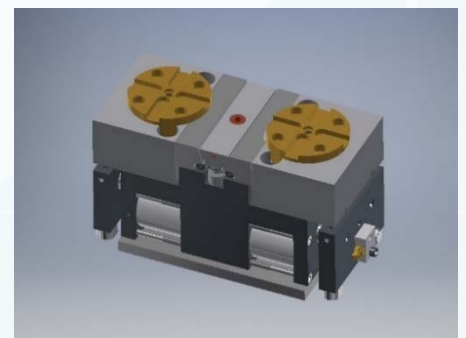
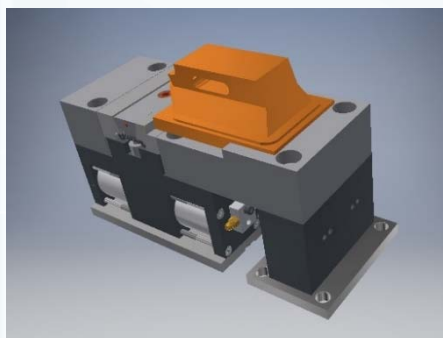
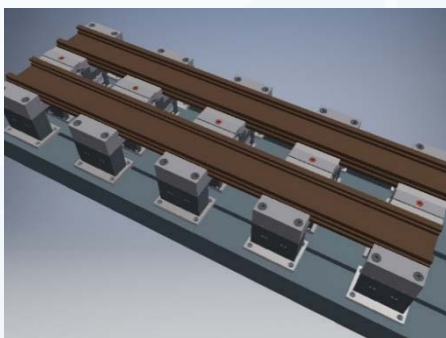
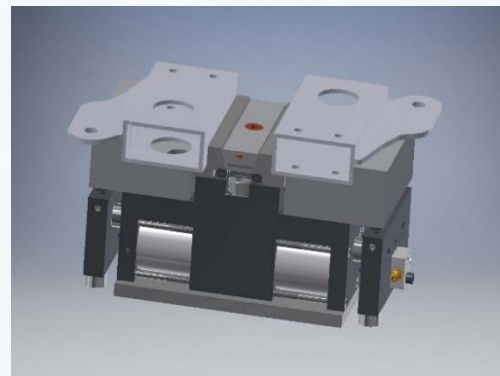
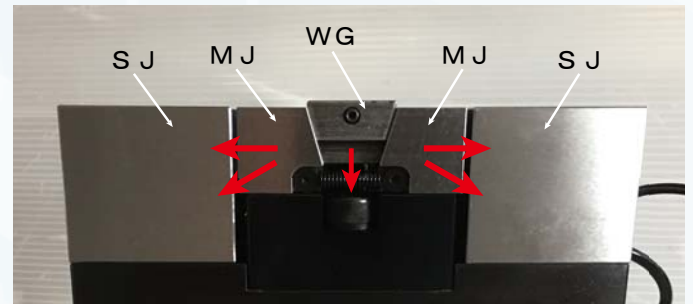


- 生口金交換式により
多種のワークに対応
- ワークを2個同時クランプが
可能
- クサビ機構によりワークの
浮き上がりが極少
- 最大6KNのクランプ力
- エアー漏れでもクランプが
緩まない安全設計

エアーメカロックバイス

AMV-1005W PAT. P

V金具(WG)が下方方向へ引き込まれることで、密着する左右の移動口金(MJ)が固定口金(SJ)の方向へスライドすることによりワークをクランプします。WGがクサビ形の為ワークを押さえつける力が発生し、浮き上がりが非常に少なく安定したクランプが可能になります。

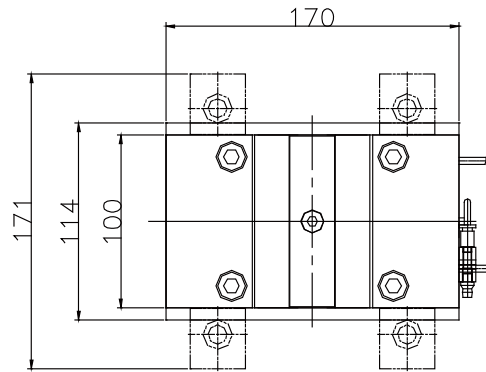


エアーマカロックバイス AMV-1005W 仕様図

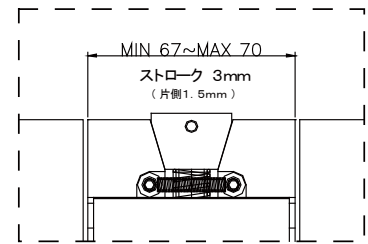
仕様	使用エア圧	0.2 ~ 0.6 MPa	制御方式	
	クランプ力	4.9 ~ 5.8 KN (0.5 MPa時)	A	メカニカルバルブ
	質量	12 kg (制御部除く)	B	ソレノイドバルブ
			C	ストップバルブ (専用エアガン別売り)

※エア源には必ず”F.R.Lユニット”を使用して下さい。

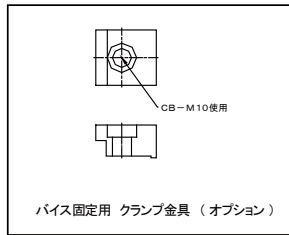
※ストップバルブ使用時は 0.3MPa 以上のエア圧でご使用下さい。



●クランプ部詳細図

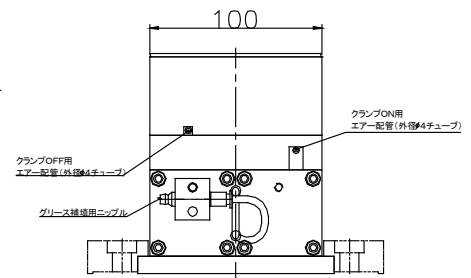
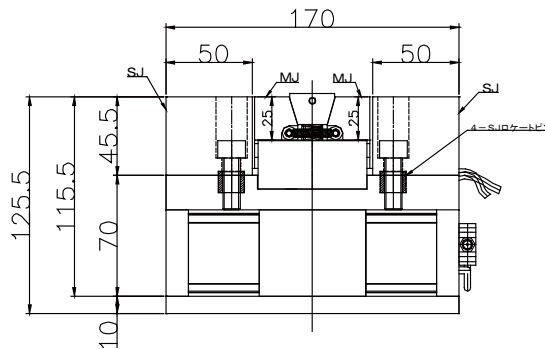


※最大クランプ力発生域は
片側ストローク0.4mm 移動点



※生口金の成形とクランプ位置調整は取扱説明書をご参照下さい。

※図には制御方式は含まれていません。



エア元圧 (コンプレッサー圧力)	クランプ力
0.6 MPa	5.4 ~ 6.3 KN
0.5 MPa	4.9 ~ 5.8 KN
0.4 MPa	3.9 ~ 4.7 KN
0.3 MPa	2.5 ~ 3.1 KN
0.2 MPa	1.4 ~ 1.6 KN

※数値は制御方式Aタイプを使用した参考値です。

精 度	単 位 mm
口金の繰り返し再現精度 (S J)	± 0.01
口金の繰り返し再現精度 (M J)	± 0.01
ワークの浮き上がり精度 (※口金の成形加工精度による)	+ 0.02



株式会社 **イズミ** コーポレーション

〒510-1311 三重県三重郡菟野町大字永井3067-101

TEL 059-399-3353 FAX 059-399-3354

Eメール info@izumi-js.co.jp

URL http://www.izumi-js.co.jp/