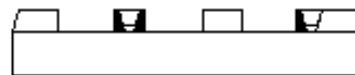
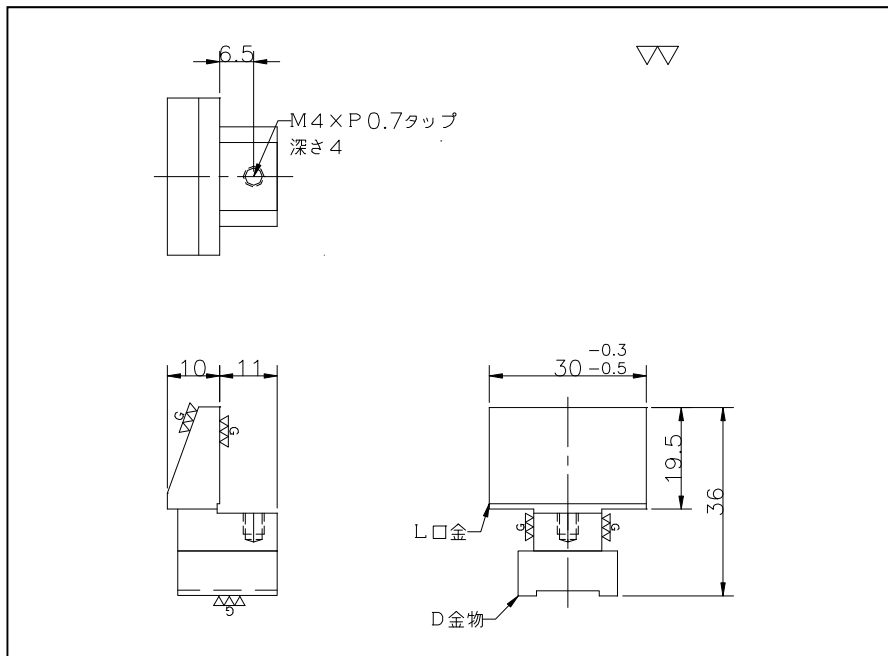


## L口金

### 《特長、用途》

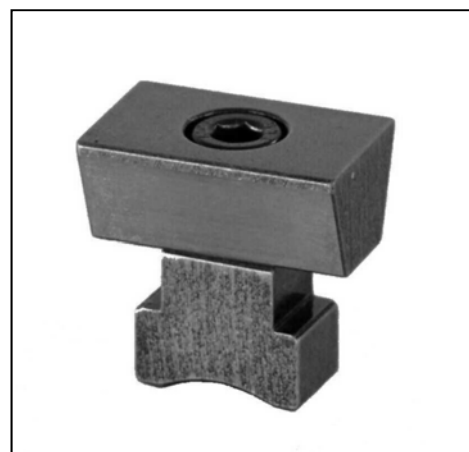
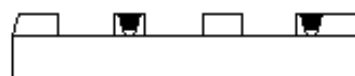
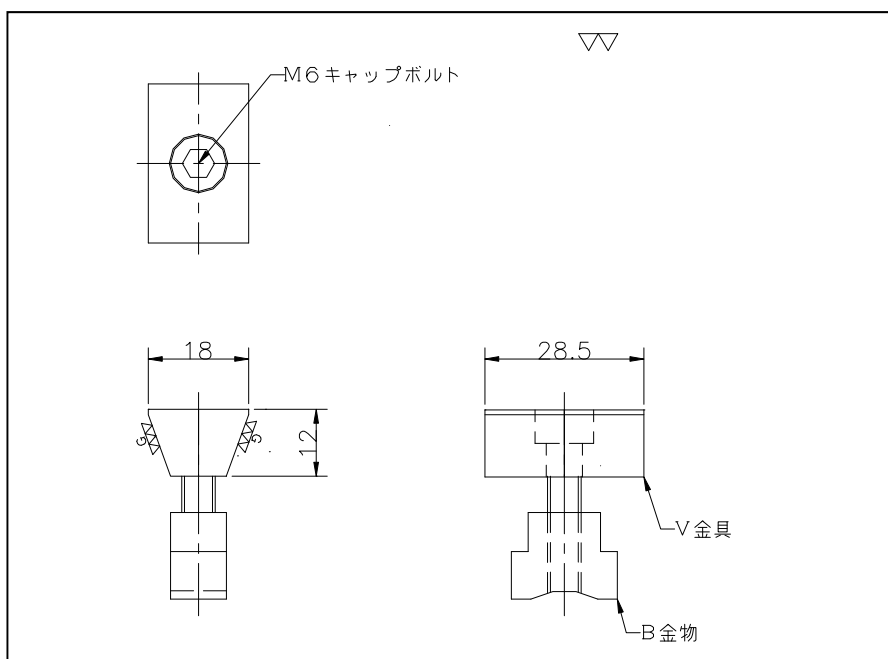
- 仕上がりは特殊鋼を総焼入れ、研磨仕上げで硬度はHRC 55° 長期間の精度保持が可能。
- 直接加工物を締め付ける口金で、本体T溝の底面を精度よくスライドする本バイスの心臓部に当たる部品です。



## V金具

### 《特長、用途》

- 仕上がりは炭素鋼を総焼入れ、2面研磨仕上げで硬度はHRC 45° L口金より若干柔らかく仕上げています。
- クランプ時L口金に力を加える重要な働きをする部品で、テーパ部の精度が命です。

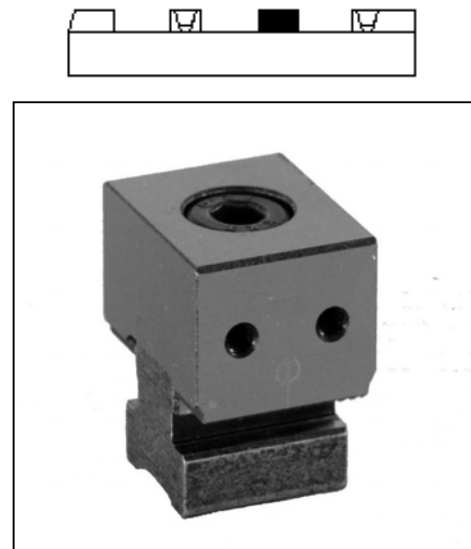
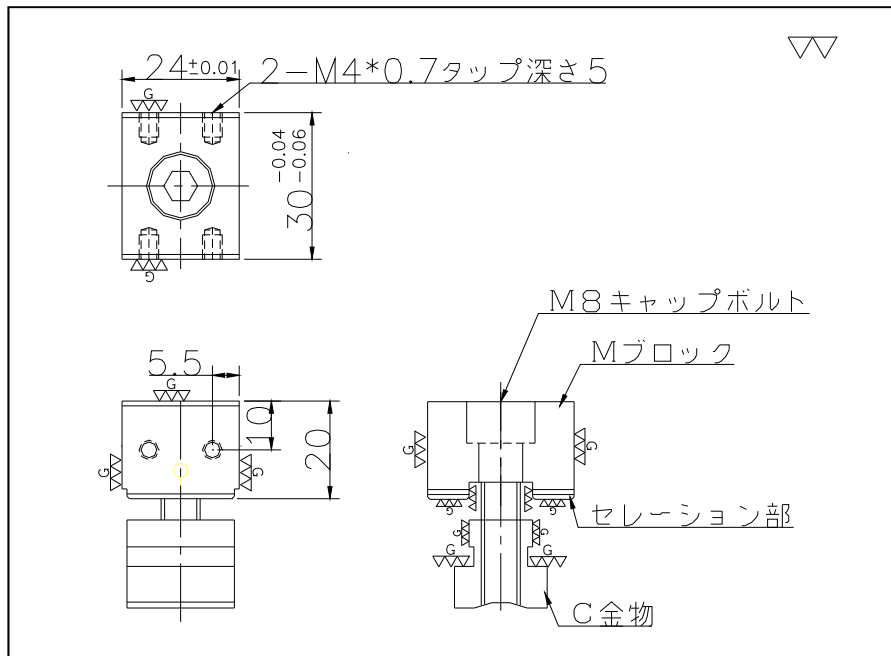


★製品改良の為予告なく仕様を変更する事があります。

## PSタイプCブロック

### 《特長、用途》

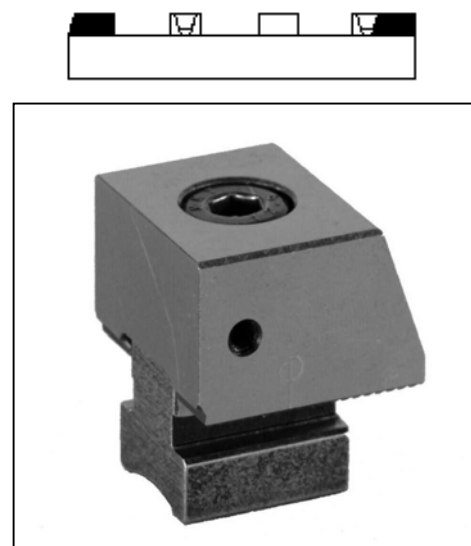
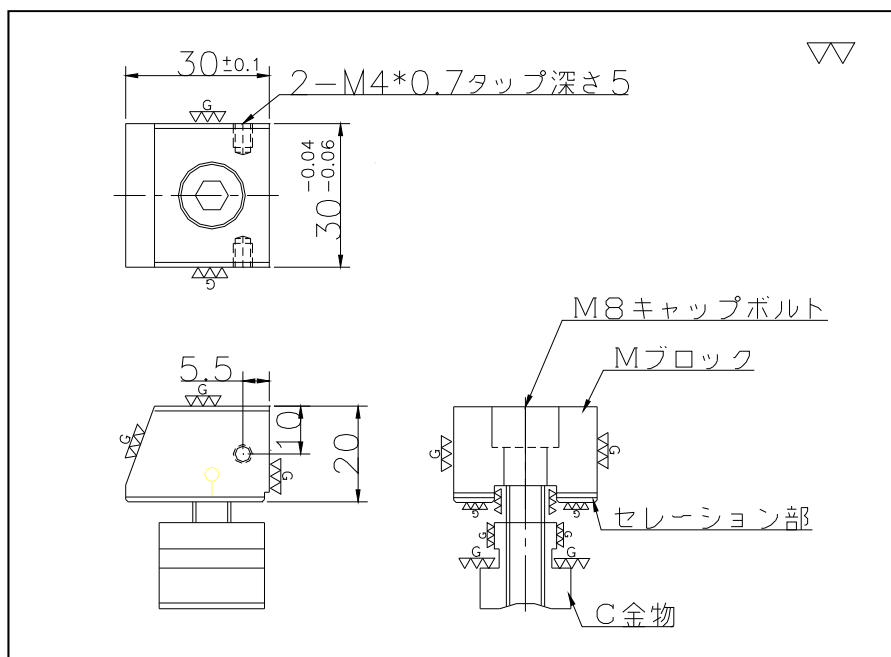
- 仕上がりは特殊鋼を総焼入れ、研磨仕上げで硬度はHRC 55° 長期間の精度保持が可能。
- 本ブロックはセレーションタイプ用で、位置決め再現精度は0.01mmと高精度で行えます。



## PSタイプMブロック

### 《特長、用途》

- 仕上がりは特殊鋼を総焼入れ、研磨仕上げで硬度はHRC 55° 長期間の精度保持が可能。
- 本ブロックはセレーションタイプ用で、位置決め再現精度は0.01mmと高精度で行えます。



※PSタイプ→セレーションタイプのことで原点を選べる機能。ポイントセレクションの略称

★製品改良の為予告なく仕様を変更する事があります。