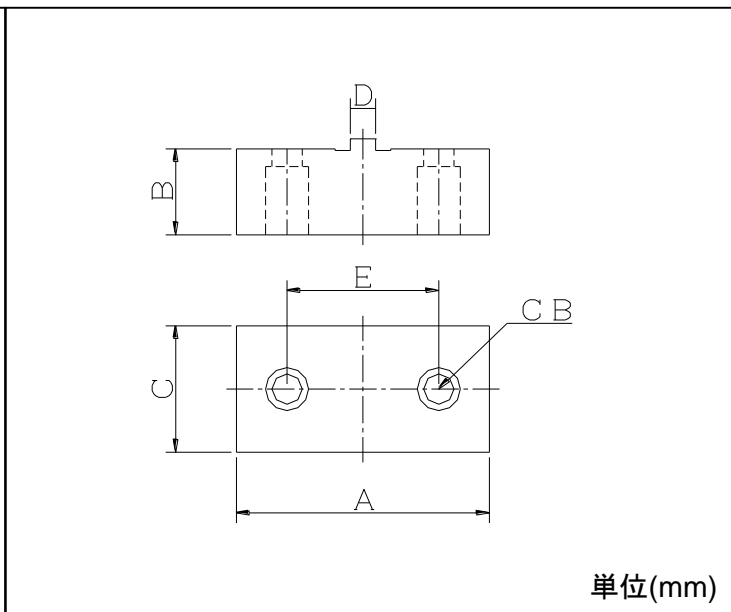


No 301

生口金

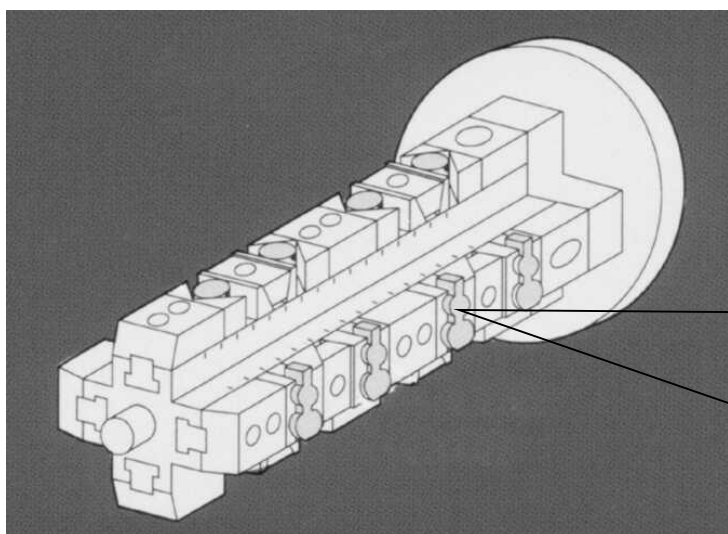
《特長》

- 標準のM、Cブロックに取り付けし、ワーク形状に合わせた加工が行えます。

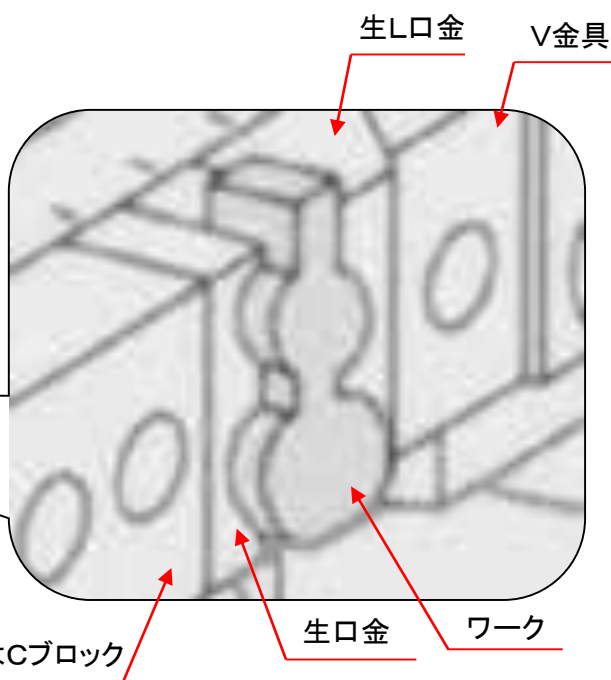


寸法 口幅	A	B	C	D	E
50	50	17	25	5 ^{+0,-0.05}	30
72	72	19	37.5	8 ^{+0,-0.05}	44

応用例



↑ C4Vタイプによる変形物多数個取り例



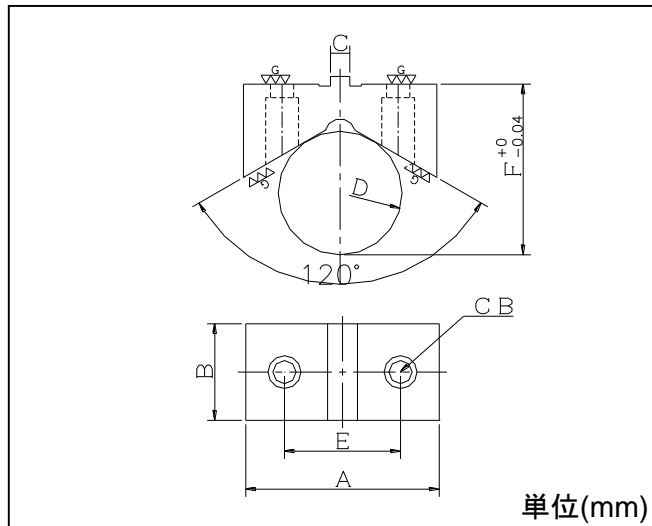
★製品改良の為予告なく仕様を変更する事があります。

No 302

V口金

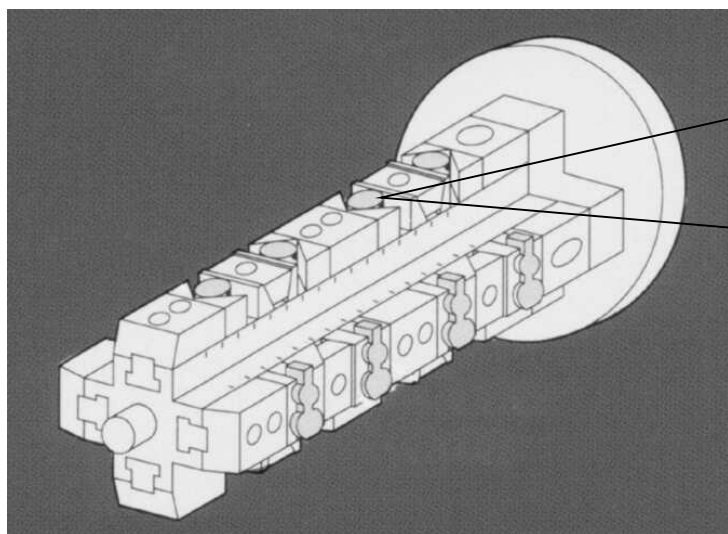
《特長》

- 本口金をM又はCブロックに取り付ける事により、簡単に丸物ワークの固定が行えます。

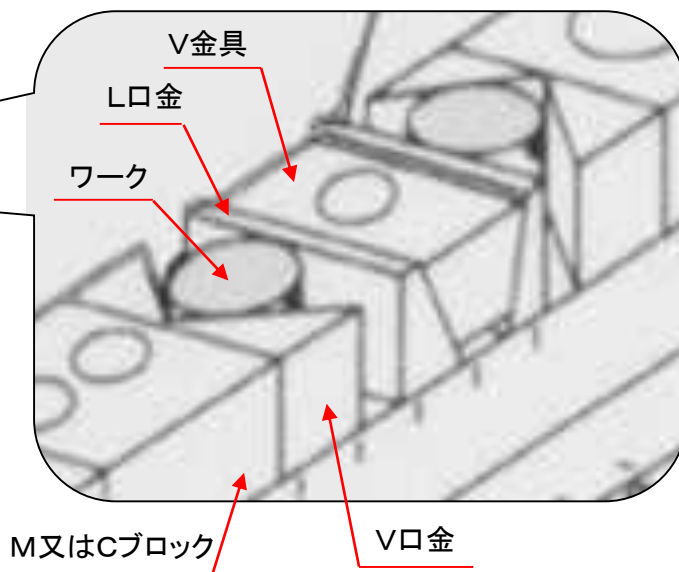


口幅	A	B	C	D	E	F	最大把握径
50	50	25	5 +0.05	Φ32H7	30	44.2 +0.04	Φ70
72	72	37.5	8 +0.05	Φ42H7	44	60.9 +0.04	Φ110

応用例



↑ C4Vタイプによる変形物多数個取り例



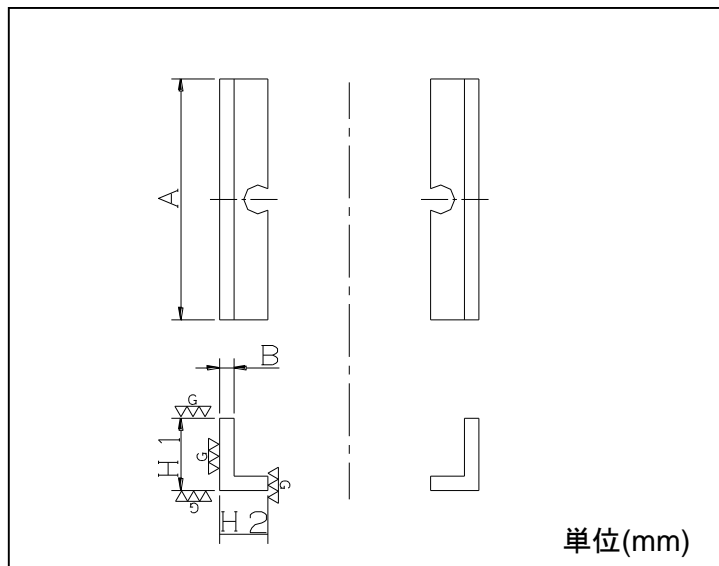
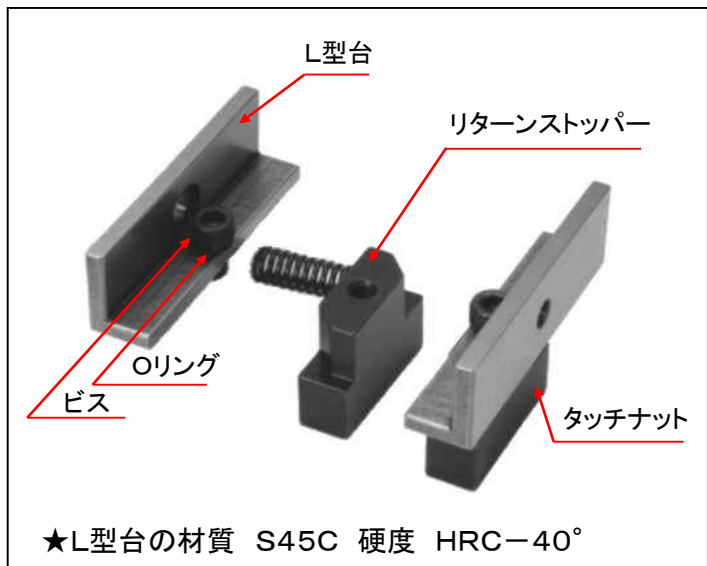
★製品改良の為予告なく仕様を変更する事があります。

No 303

パラレルツールセット

《特長》

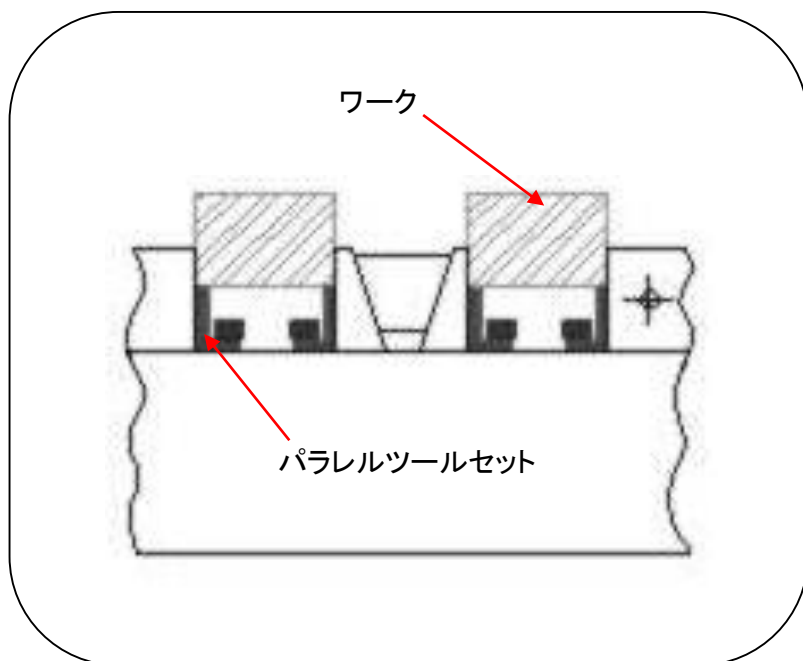
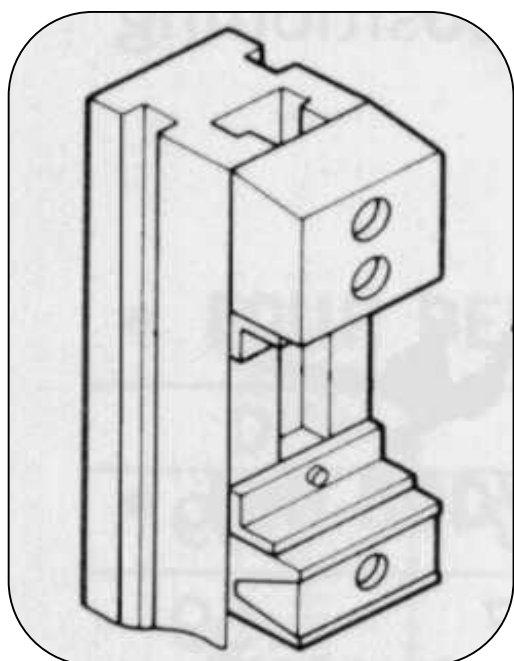
- 貫通穴加工及び薄物ワークのフライス加工時のツールとして大変便利です。
- H寸法を2種類選択できます。



- ※部品の内訳
- ①L型台→2ヶ
 - ②タッチナット→1ヶ
 - ③ビス→1ヶ
 - ④Oリング→1ヶ
 - ⑤リターンストッパー→1ヶ

口幅	サイズ		H1 ^{+0.01} _{-0.01}	H2 ^{+0.01} _{-0.01}	A	B
	タイプ					
50	PL-1		10	15	48	3
	PL-3		20	10		
72	PL-1		15	23	70	4.5
	PL-3		30	15		

使用例



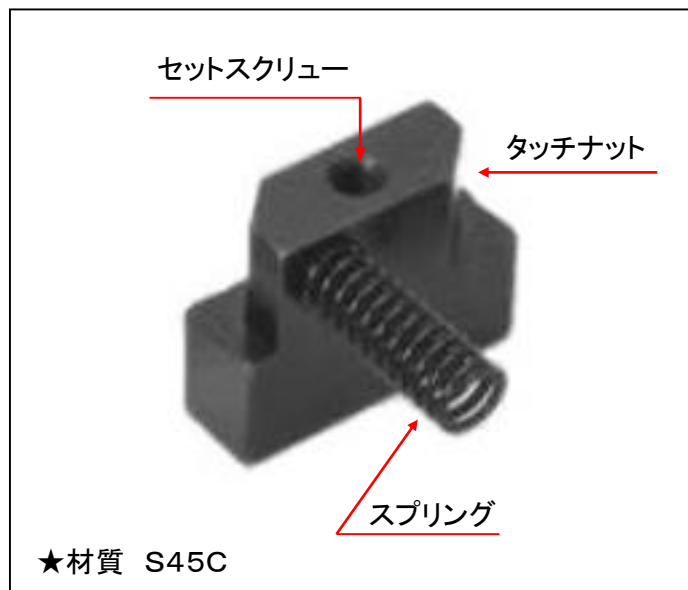
★製品改良の為予告なく仕様を変更する事があります。

No 304

リターンストッパー

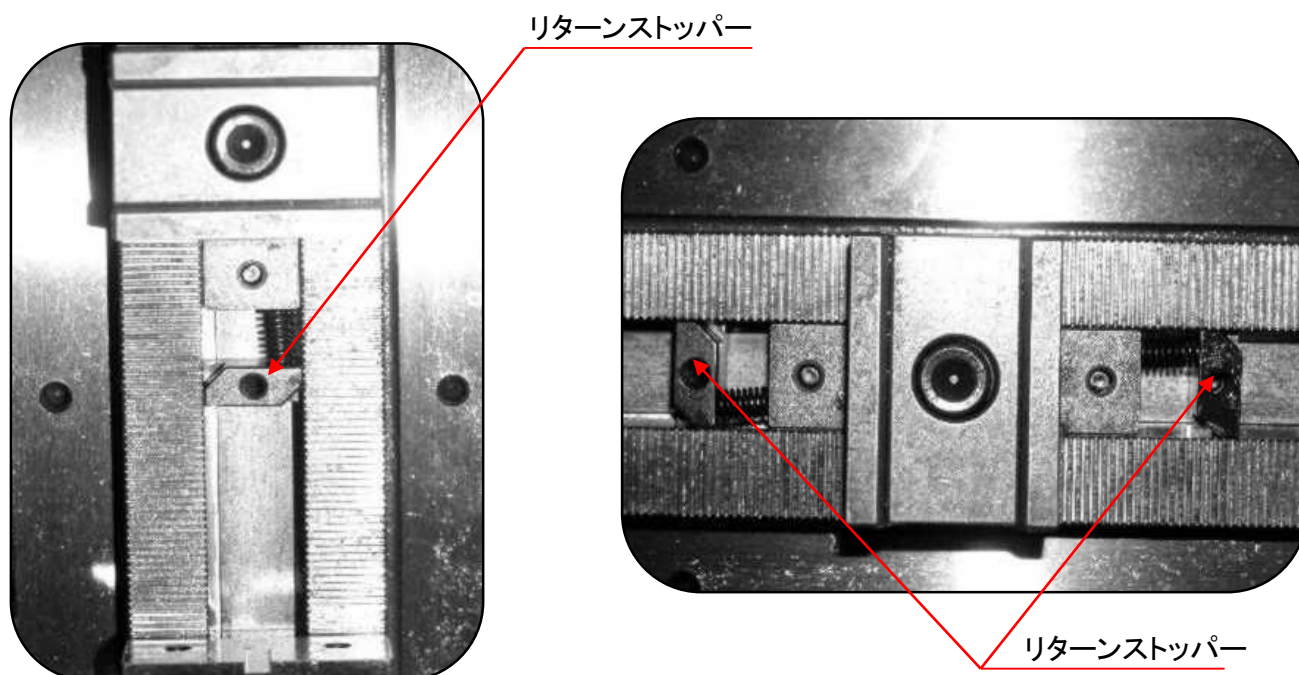
《特長》

- バイス本体のT溝に対して正面から取り付け可能でL口金のリターンに使用します。
- 横形MCでの使用時、L口金の落下を防止します。
- スプリングとセットスクリューを取り外すと通常のTナットとして利用でき治具等をバイス本体に固定する際に利用可能です。



口 幅	入 数
50	4ケ/セット
72	

使用例



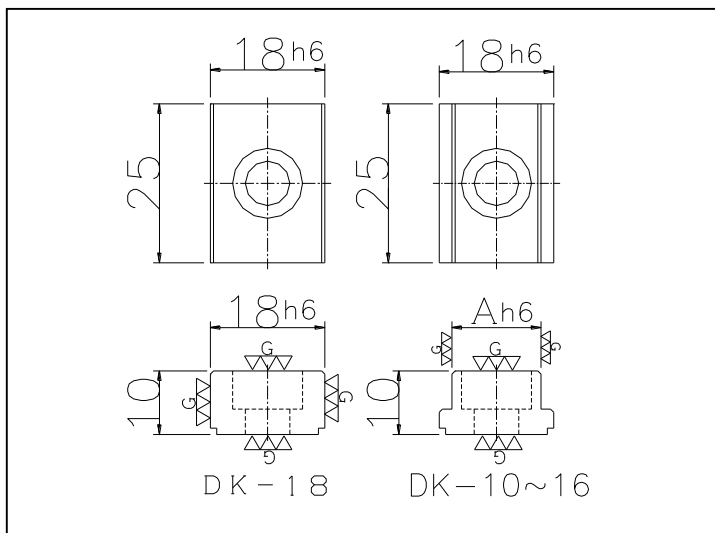
★製品改良の為予告なく仕様を変更する事があります。

No 305

ガイドキー

《特長》

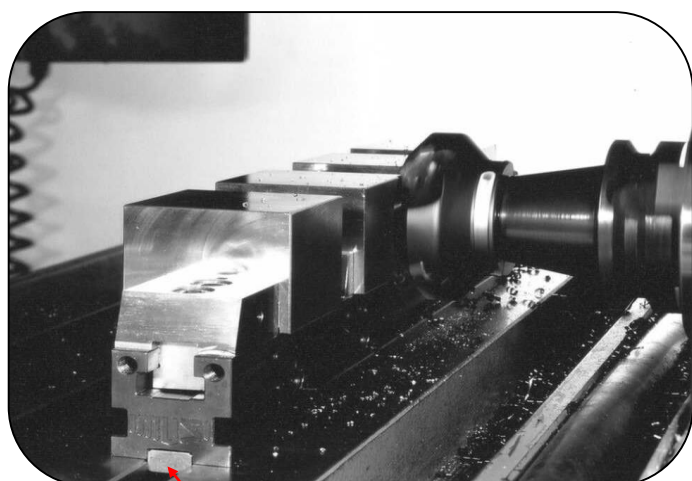
- PSSシリーズをマシンテーブルへ装着する際の位置決めを使用すると段取り時間の短縮が図れます。



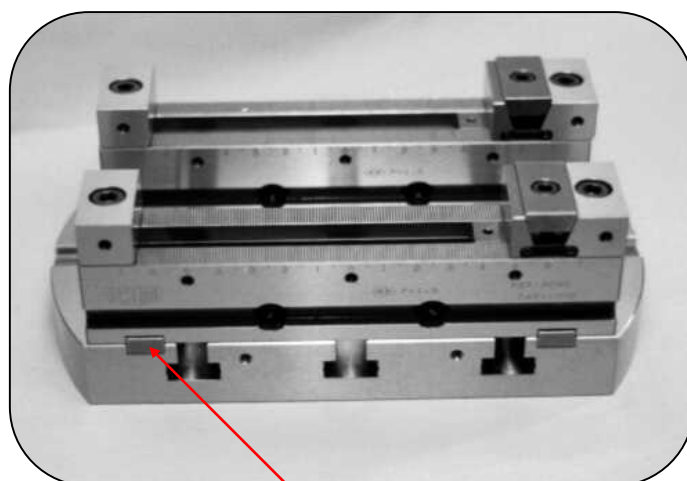
タイプ (DK)	A寸法 (T溝寸法)				
		10	12	14	16

単位(mm)

使用例



ガイドキー



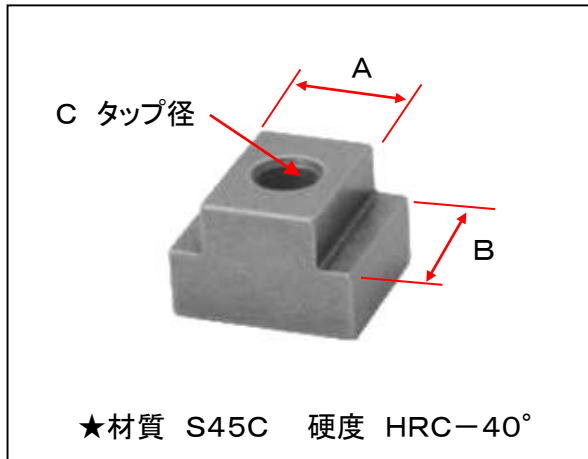
ガイドキー

※上記写真はバイス本体にキー溝を追加加工してガイドキーを使用したものです。標準のバイス本体では上記の位置でガイドキーを使用する事は出来ません。

★製品改良の為予告なく仕様を変更する事があります。

No 306
Tスロットナット
《特長》

- PSSシリーズをT溝(18mm)付マシンテーブルに装着する場合に使用します。

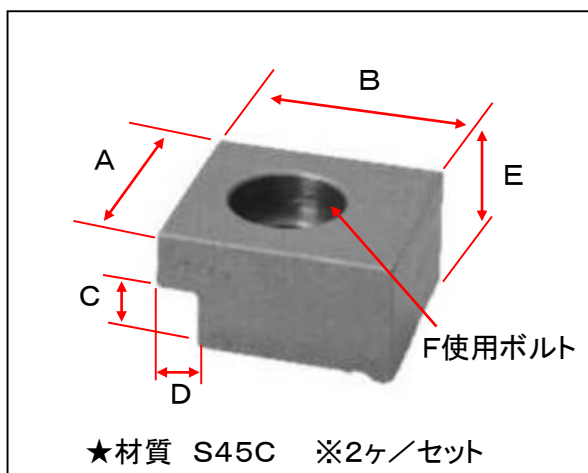


単位(mm)

タイプ \ サイズ	A	B	C (タップ径)
18-10	18	25	M10
18-12	18	25	M12
18-14	18	25	M14
14-10	14	25	M10

No 308
クランプ用金具
《特長》

- PSSシリーズを側面から固定する場合に使用します。



単位(mm)

口幅 \ サイズ	A	B	C	D	E	F
50	32	35	10	6	19	M10
72	40	50	14	8	28	M14

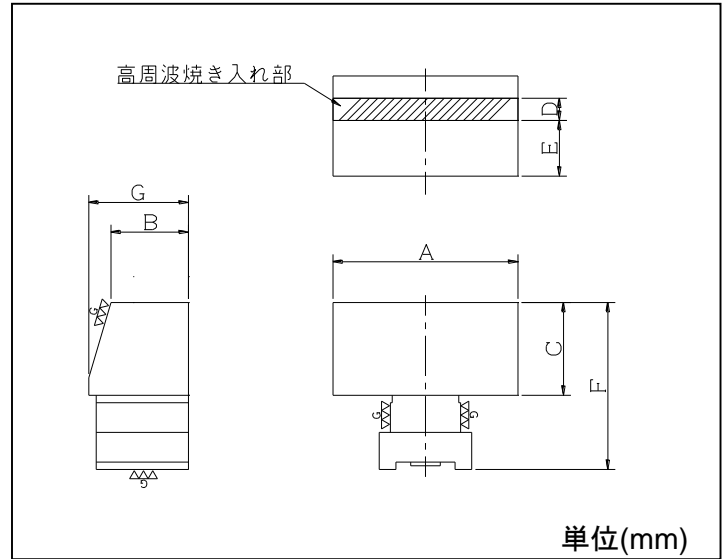
★製品改良の為予告なく仕様を変更する事があります。

No 307

生L口金

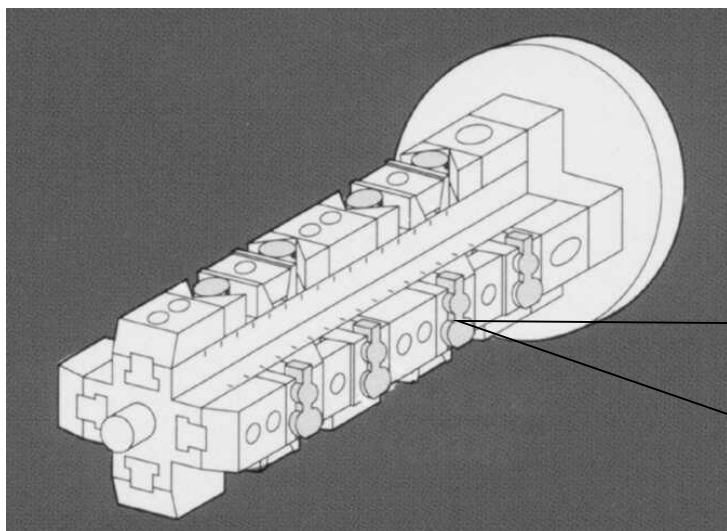
《特長》

- 固定側のNo301生口金とセットで成形使用すれば、変形ワークを確実に締め付け固定可能。

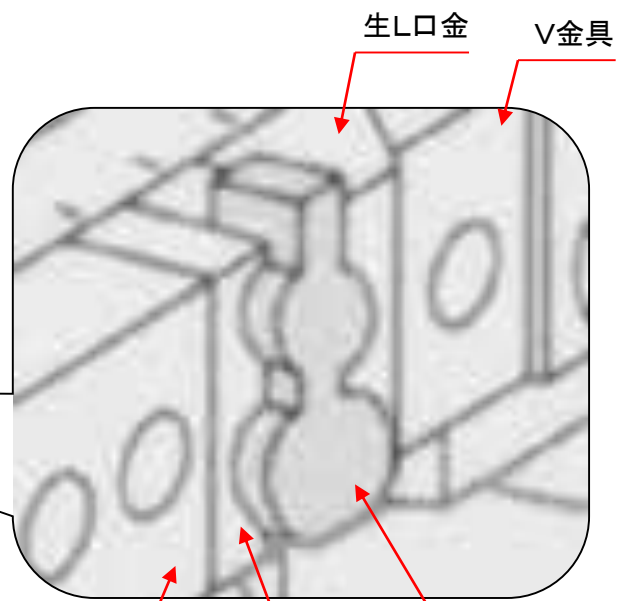


口幅 \ サイズ	A	B	C	D	E	F	G
50	50	20	25	7	13	45	27
72	72	26	37.5	7	19	67.5	36

応用例



↑ C4Vタイプによる変形物多数個取り例

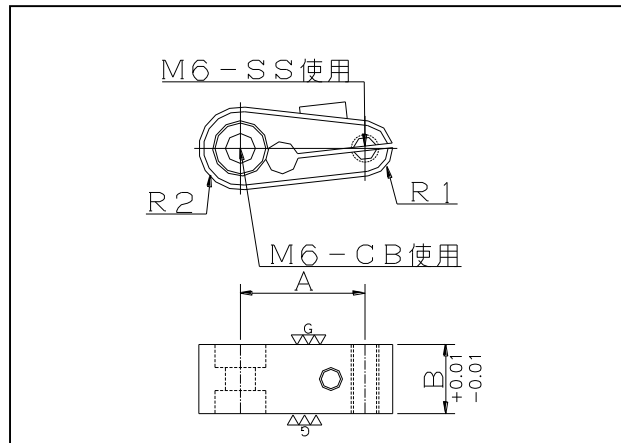


M又はCブロック

★製品改良の為予告なく仕様を変更する事があります。

No 310
ワークストッパー
《特長》

- バイス及びブロックの側面に設けてあるM6タップ穴で固定でき、任意の位置にワーク原点を得ることが出来ます。

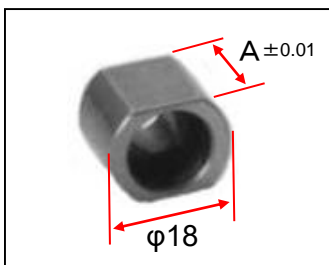


単位(mm)

口幅 \ サイズ	A	B	R1	R2
50	27	15	6	9
72	40.5	15	6	12

No 311
スペーサー
《特長》

- ワークストッパー、サイドプレートの補助具として使用。高精度の再現性があります。

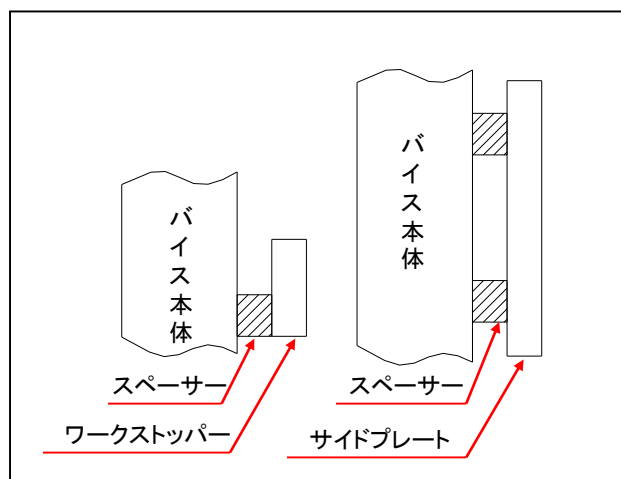


単位(mm)

A (タイプ)	
10	10
15	15
23	23

★材質 S45C 硬度 HRC-40° ※4ヶ/セット

★M6キャップボルト使用

使用例


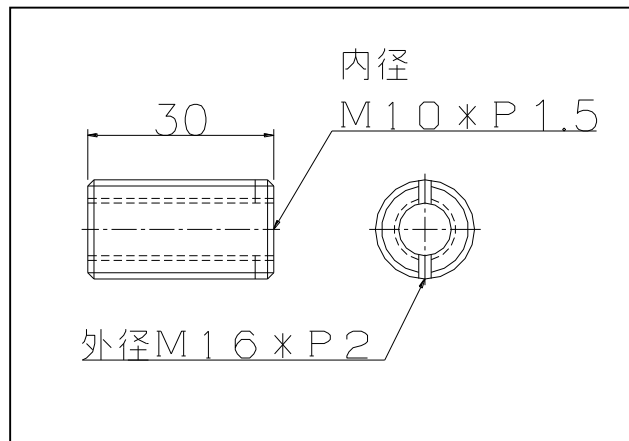
★製品改良の為予告なく仕様を変更する事があります。

No 313

16-10落とし

《特長》

- マシンテーブル及びイケール等のM16タップ穴に本ボルトをねじ込みますとM10mmとして利用出来ます。

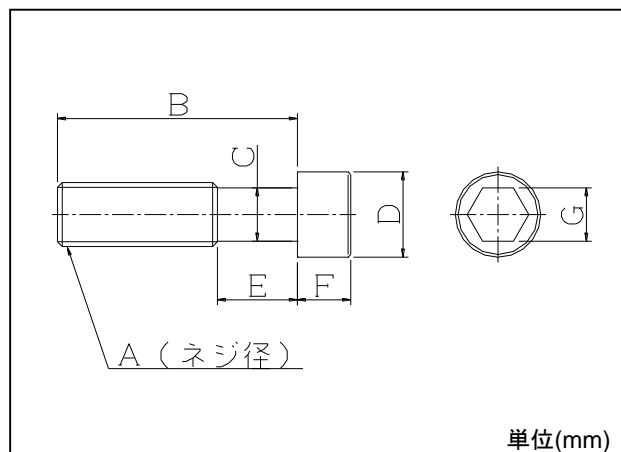


No 314

バイス装着用特殊ボルト

《特長》

- PSSシリーズを装着する場合における使用ボルトは通常M10mm(50幅タイプ) M14mm(72幅タイプ)ですが、M12mm(50幅タイプ)、M16mm(72幅タイプ)で使用する場合の特殊加工を施したキャップボルトです。



	A	B	C	D	E	F	G
50	M12	45	10	16	15	10	10
72	M16	50	14	21	21	14	14

★製品改良の為予告なく仕様を変更する事があります。

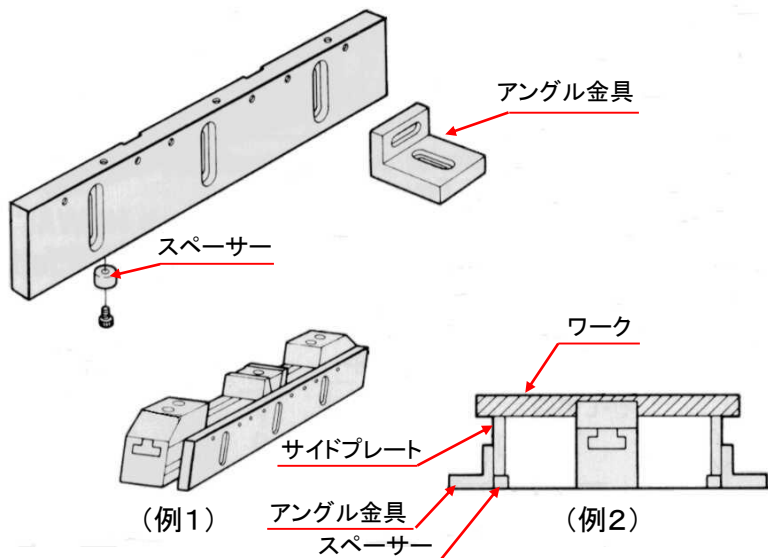
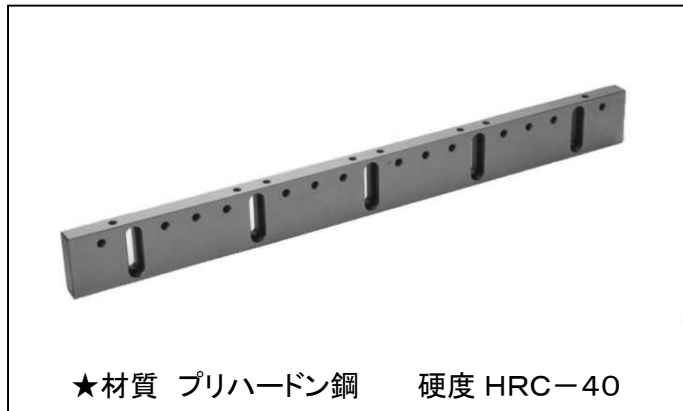
No 315-1

サイドプレート (受注製作品)

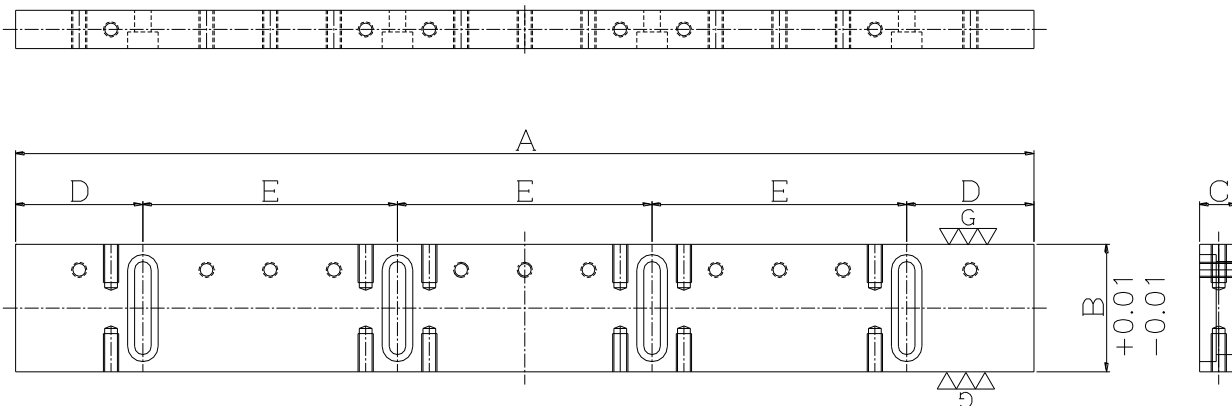
《特長》

- 多数個セッティング時のワークストッパーや正直台として使用できます。
- アンゲル金具又はシングル用ジグプレートと組み合わせれば多目的ツールとしての使用も可能。

応用例

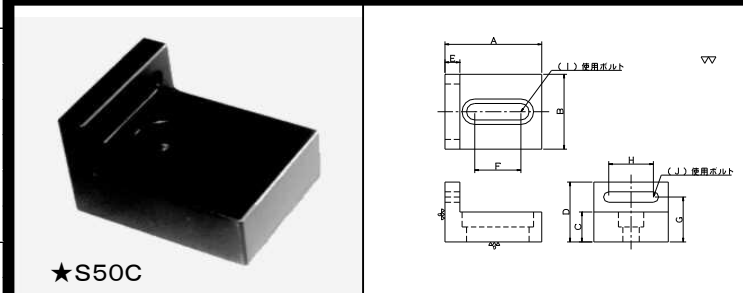


寸法図



口幅	サイズ		A	B	C	D	E
	タイプ	サイズ					
50		250	250	50	15	50	75
		300	300				100
		400	400				100
		500	500				100
		600	600				100
72		400	400	72	15	100	125
		500	500				125
		600	600				125
		700	700				125

No 315-2 アンゲル金具 (受注製作品)



口幅	タイプ	サイズ	A	B	C	D	E	F	G	H	I	J
50	50	50	65	50	20	40	10	31	30	30	M10	M6
72	50	50	100	75	36	60	15	46	45	46	M14	M8

★製品改良の為予告なく仕様を変更する事があります。

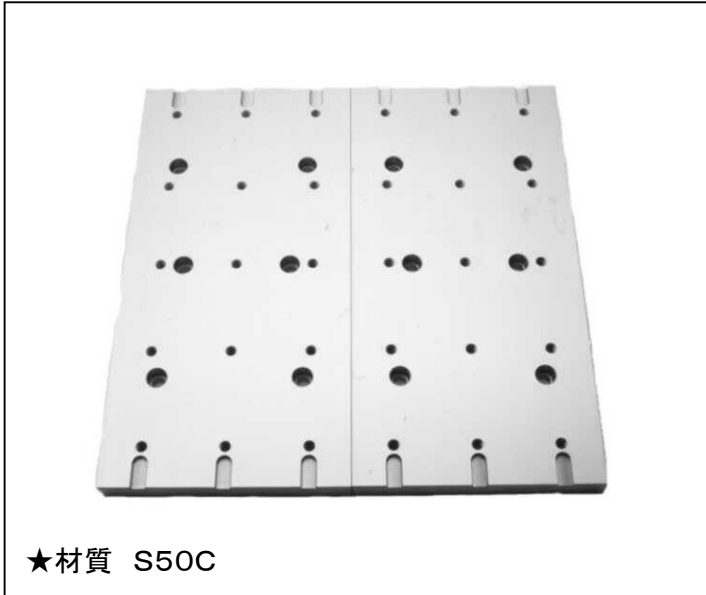
No 317

シングル用ジグプレート&イケール

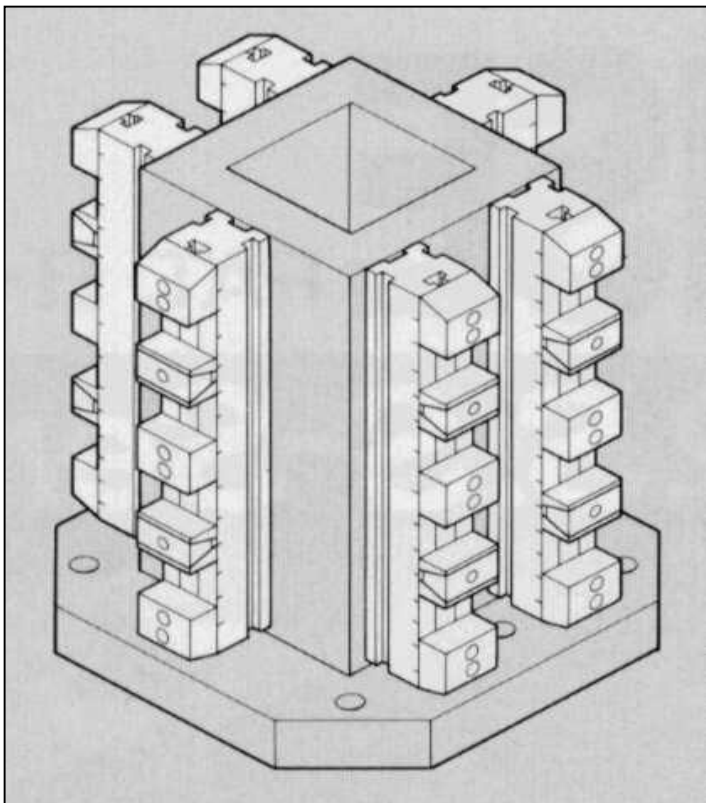
(受注製作品)

《特長》

- PSSシリーズを多連使用する場合のジグプレートとして使用します。
バイスの着脱時間の短縮、外段取化が可能です。



※打ち合わせの上
製作いたします。



※打ち合わせの上
製作いたします。

★製品改良の為予告なく仕様を変更する事があります。

No 318

C4専用軸受け(JSシリーズ)

《特長》

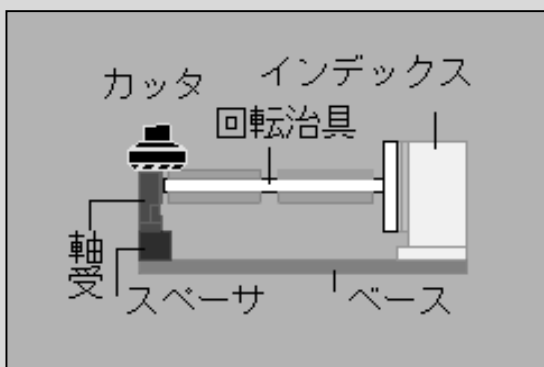
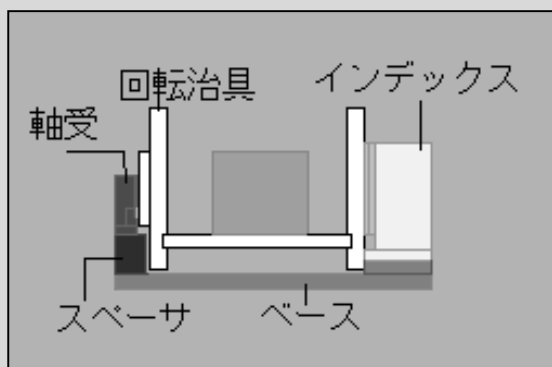
- 省スペース設計によりマシニングテーブルの有効利用が図れます。
- 本体はFCD鋳物を使用。ベアリング2重構造で重切削が可能です。
- 軸受け上面がフラット構造の為、刃物の接近性が良好です。
- 各種インデックス装置に使用出来ます。
- 各製品には芯高測定値が明記されていますのでスペーサーの製作によりインデックス側との芯出しが簡単に行えます。



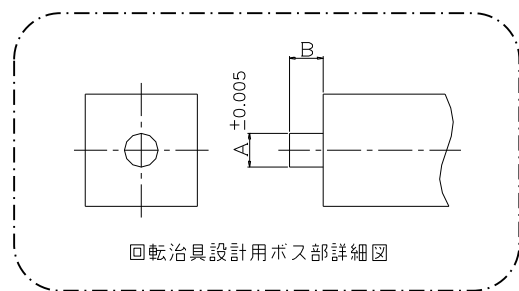
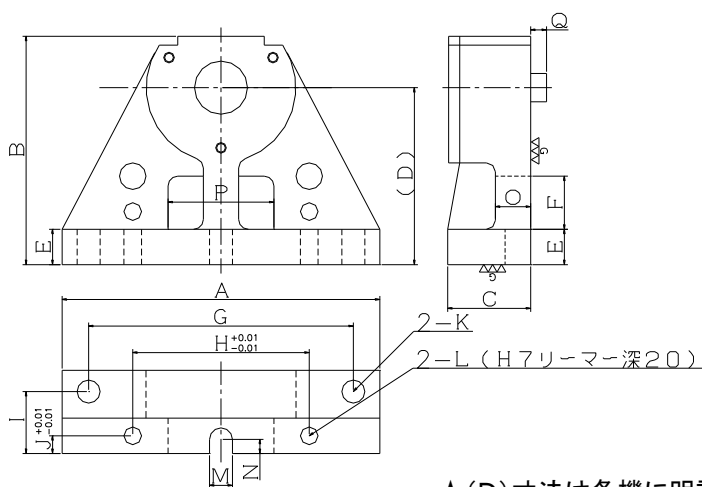
★標準付属品 [ストレートピン2本][F.S.S1本]

使用例(1)

使用例(2)



寸法図



回転治具設計用ボス部詳細図

単位(mm)

口幅 \ サイズ	A	B
50	30	30
72	40	45

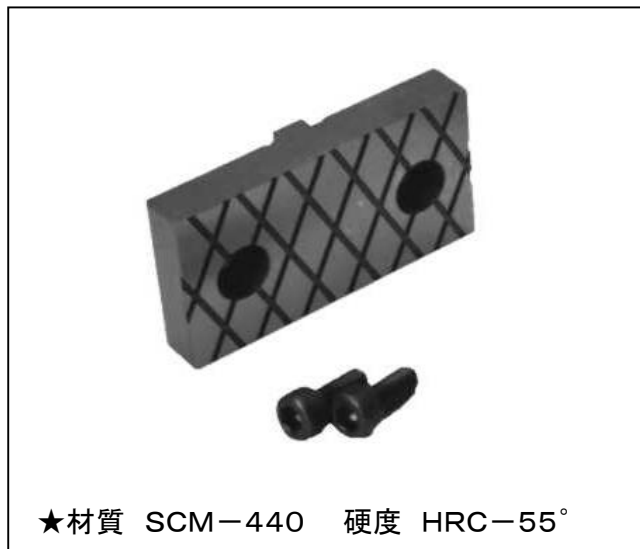
★(D)寸法は各機に明記されています。

タイプ \ サイズ	A	B	C	D	E	F	G	H	I	J	K	L	M	N	O	P	Q	質量
50 JS-30	180	129	47	100	20	30	150	100	35	10	13	10	13	8	20	60	8	4Kg
72 JS-40	270	191	70	148	30	40	200	150	50	15	15	10	15	12	30	80	12	13Kg

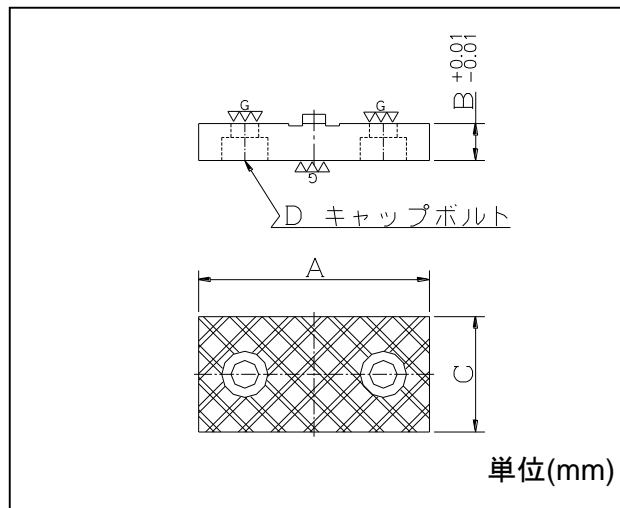
★製品改良の為予告なく仕様を変更する事があります。

No 319
A口金
《特長》

- M又はCブロックに取り付けます。ワーク接触部に施されたクロス溝により表面の油膜を切る作用が発生し、ワークとの密着度が上がります。



★材質 SCM-440 硬度 HRC-55°



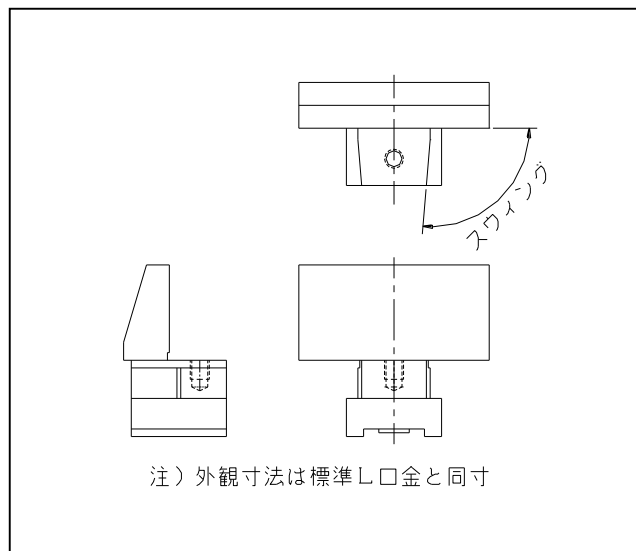
サイズ 口幅	A	B	C	D
50	50	8	25	M5
72	72	12	37.5	M6

No 320
クビ振り口金
《特長》

- 直角度の悪いワークのクランプに適し、パラレルツールセットと併用すれば貫通穴加工にも使用できます。



★材質 SCM-440 硬度 HRC-55°



口幅	スウィング
50	3°
72	4°

★製品改良の為予告なく仕様を変更する事があります。